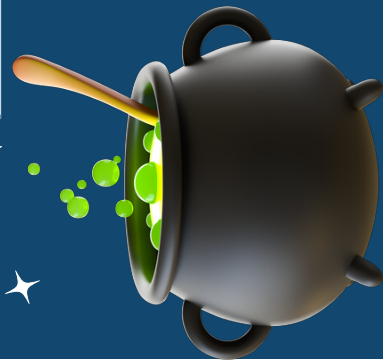


Stundenplan 24/25

1. Kindergartenjahr

Zeiten	Montag	Dienstag	Mittwoch	Donnerstag	Freitag
	Frau Wilhelmi/Frau Löhner	Frau Wilhelmi/Frau Löhner	Frau Wilhelmi	Frau Wilhelmi/Frau Löhner	Frau Löhner
08.40 - 09.30	Schule	Schule	Schule	Schule	Schule
	P	A	U	S	E
10.00 - 11.40	Turnen/Wald	Schule	Schule	Schule	Bibliothek
	M	I	TT	A	G
13.30 - 15.10	kein Unterricht	kein Unterricht		kein Unterricht	kein Unterricht



Daniela Wilhelmi
daniela.wilhelmi@orschulen.ch
 078 920 45 60

Benedikte Löhner
benedikte.loehner@orschulen.ch
 0043 660 165 7638

Schulhaus
www.orschulen.ch
 071 766 15 53



Lehrpersonen Sternschnuppe 24/25



Lehrpersonen

Daniela Wilhelm

Finne 37

9496 Balzers

078 920 45 60

daniela.wilhelmi@orschulen.ch

Benedikte Löhner

Steg 20

6840 Götzis

0043 660 165 7638

benedikte.loehner@orschulen.ch

Schulleitung

Roland Wohlwend

079 582 94 14

roland.wohlwend@orschulen.ch

www.orschulen.ch

zusätzliche Lehrpersonen

Susanne Aebi:

schulische Heilpädagogin

Karin Büchel, Heidi Sieber: Schwimmen

Anneliese Kuster:

musikalische Grundschule 1./2. Klasse

Sandra Siegfried:

Klassenassistentz

